

Schlüsselbauer Technology, 4673 Гаспольтсхофен, Австрия

Новости компании Matbet Beton: очередной польский завод делает ставку на технологию производства монолитных колец с дном с твердением в опалубке

Компания Matbet Beton из польского городка Тарново-Подгурне в нескольких километрах к западу от Познани последовательно поддерживает программы по улучшению экологической ситуации и повышению уровня жизни польского населения путем внедрения экологичных бетонных технологий. Предприятие специализируется на выпуске сборных железобетонных элементов для подземного строительства в соответствии с международными стандартами и широко известно на всей территории Польши. Свою задачу компания видит в организации оперативных и экономичных поставок высококачественной продукции всем заводам-клиентам – вне зависимости от их размера и производительности. Для обеспечения требуемого уровня качества Matbet Beton делает ставку на современное промышленное оборудование. В рамках своей политики по освоению новых технологий, в марте 2015 г., компания ввела в эксплуатацию линию Perfect по изготовлению бетонных колец с дном австрийской фирмы Schlüsselbauer Technology. Бетонные кольца с дном Perfect являются широко признанным на рынке универсальным решением для канализационных сетей и сегодня выпускаются на 35 заводах ЖБИ по всей Европе. Они подходят для эксплуатации в инфраструктурных объектах, промышленных сточных сооружениях и коммунальных водопроводно-канализационных сетях.

■ Марк Кюпперс, CPW worldwide,
Германия ■

Компания Matbet была основана в 1987 г. как частная фирма, владельцем которой до 2002 г. являлся Тадеуш Банашук. В 1989 г. была учреждена компания Matbet-Bis, у руля которой встал сын Тадеуша – Томаш Банашук, который сегодня возглавляет оба предприятия. В начале 2005 г. Томаш Банашук основал Matbet Beton в рамках расширения ком-

мерческой деятельности. Главным событием на этом пути стало строительство нового цеха, в котором с 2005 г. эксплуатируется установка Magic фирмы Schlüsselbauer Technology. Эта промышленная установка предназначена для производства высококачественных бетонных колец с дном, колец и конусов, а также стоков и фальцованных труб для подземного строительства.

За более чем 25 лет своего существования предприятие сделало каче-

ственный скачок в области внедрения технологий и реализации инвестиций, став «пионером» и «проводником» многих технических решений и стандартов качества. Усилия Matbet Beton в немалой степени направлены на улучшение экологии и обеспечение защиты окружающей среды. Предприятие удостоено множества наград и признано одним из лидеров на польском рынке.

На своем заводе под Познанью компания Matbet Beton выпускает бетонные



Завод ЖБИ компании Matbet в Тарново-Подгурне, Польша

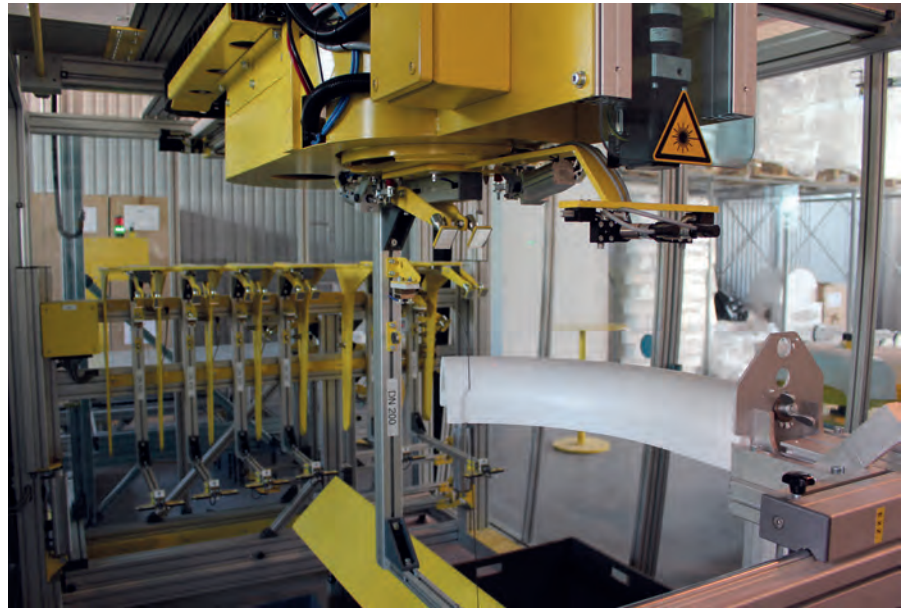


Компания Matbet Beton является одним из крупнейших производителей железобетонных колец и труб в Польше



С 2005 г. на заводе Matbet эксплуатируется установка Magic фирмы Schlüsselbauer Technology

кольца, кольца с дном, коллекторы, лотки, бетонные и железобетонные трубы большими партиями на современном оборудовании с компьютерным управлением, реализуя комплексные решения для строительства канализационных, санитарных и сточных сооружений. Matbet Beton является одним из крупнейших производителей железобетонных колец в Польше. Все изделия снабжены соответствующим сертифика-



Для резки негативов лотка используются двух- или трехмерные горячие проволочные пилы

том и отвечают всем стандартам качества. Базовый ассортимент дополнен ограждениями и элементами для дорожного строительства.

Монолитное кольцо с дном Perfect – индивидуальный подход и гибкое производство

Важнейший этап производства колец с дном – это формирование лотков и подводящих каналов индивидуальной геометрии при точном соблюдении размерных допусков. Технология Perfect компании Schlüsselbauer Technology, разработанная несколько лет назад, позволяет выпускать кольца с дном практически любой конфигурации за одну операцию заливки. Бесступенчатое варьирование угла и уклона всех приточ-

ных патрубков дает возможность оптимизировать динамику течения во всей сети. За счет постоянного уклона удастся избежать застойных участков и завихрений. Современные промышленные технологии и эргономичные рабочие места для операторов способствуют отказу от трудоемких ручных процедур.

Формирование лотков с индивидуальными размерами при помощи горячей проволочной пилы

На первом этапе при производстве колец с дном Perfect изготавливается вкладыш-негатив из твердого пенополистирола. Из заготовок при помощи различных двух- или трехмерных горячих проволочных пил вырезаются требуемые элементы вкладыша. Весь процесс



За контроль позиционирования отдельных элементов отвечает лазер, расположенный над рабочим столом и четко проецирующий все контуры изделия на рабочую поверхность



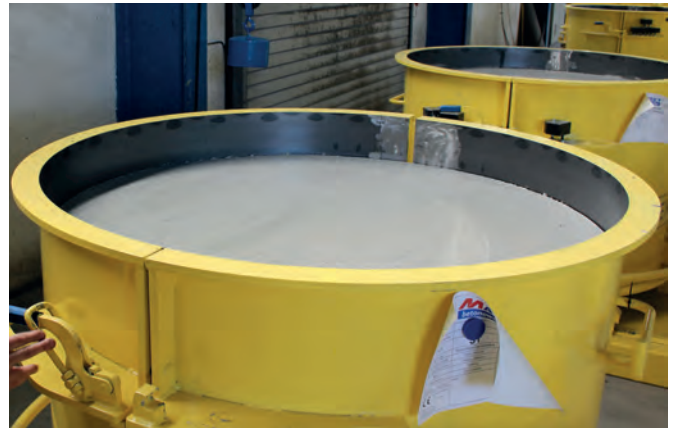
Установка вкладышей приточных патрубков с интегрированным уплотнением



Укладка готового негатива лотка в стальную форму



Бетонирование осуществляется посредством бады объемом 2 м³



Бетонные элементы изготавливаются в перевернутом состоянии: видимая поверхность бетона в форме – это будущее днище кольца



Поворотная траверса для кантования элементов весом до 9 т



Элементы кантуются на 180°

управляется компьютером. Простая в использовании программа по проектированию отправляет все заранее подготовленные данные в систему управления пилами. При помощи маски ввода данных, в системе конфигуратора можно легко запросить все параметры изделия и вывести на экран его графическое изображение с точным соблюдением масштаба.

Отдельные части вкладыша-негатива из пенополистирола вырезаются точно по форме, благодаря чему сборка не требует дополнительных затрат. За контроль позиционирования отдельных элементов отвечает лазер, расположенный над рабочим столом и четко проецирующий все контуры изделия на рабочую поверхность. После склейки деталей собранный негатив лотка обрезается по диаметру и дополняется необходимыми патрубками. При необходимости, используются приточные патрубки с интегрированным уплотнением, которое впоследствии заливается бетоном, обеспечивая надежное соединение с кольцом.

Простая укладка и фиксация при помощи магнитов

Готовые негативы лотков укладывают в стальные формы. В комплектацию линии Perfect вошли многочисленные формы, в которых компания Matbet Beton может изготавливать монолитные кольца с днищем диаметром 1000, 1200 или 1500 мм. Монтажная высота элементов кольца свободно регулируется.

Оболочка формы состоит из двух частей, разъединение которых не составляет труда, что упрощает процедуру очистки и переналадки. После того, как негатив лотка закреплен на дне сердечника, половинки формы сдвигают вместе и плотно закрывают вручную при помощи замка. Магниты удерживают негатив лотка в требуемом положении, препятствуя его всплыванию во время заполнения формы самоуплотняющимся бетоном. На заводе Matbet Beton бетонирование осуществляется посредством бады объемом 2 м³ с дозаторным затвором, которая также входит в объем поставки фирмы

Schlüsselbauer Technology. Бадья навешивается на кран, перемещающийся по всей площади цеха, оперативно обслуживая каждую форму.

Поворотная траверса грузоподъемностью до 9 т

Твердение монолитных колец с днищем происходит в опалубке в течение суток. Ввиду того, что бетонные элементы изготавливаются в перевернутом состоянии (видимая поверхность бетона в форме – это будущее днище кольца), их необходимо повернуть на 180° в монтажное положение. Процесс кантования осуществляет поворотная траверса Schlüsselbauer Technology грузоподъемностью 9 т, которая подходит для транспортировки изделий и более крупного диаметра.

Для распалубки форму открывают и вручную раздвигают обе части оболочки. Поворотная траверса, так же, как и бадья, подвешивается на крановый крюк. Зажимы на траверсе фиксируют элемент, и траверса медленно поднимает изделие, снимая его с сердечника



Готовые кольца с дном снабжаются самоклеющимся ярлыком с указанием всех необходимых данных и параметров

стальной формы. Негативы лотка пока остаются внутри затвердевшего элемента колодца. Кольца с дном транспортируют в отведенное место в цехе, при этом элементы кантуются во время транспортировки без потери времени. После опускания происходит разблокировка зажимов, и поворотная траверса перемещается к следующей форме. Оператор приклеивает ярлык с необходимой информацией и параметрами на дно, что гарантирует четкую и прозрачную логистику.

Далее следует извлечение пенополистиролового негатива лотка. На заводе Matbet Beton кольца с дном перевозят на вилочном погрузчике в другой цех, где оператор с помощью несложных инструментов удаляет из изделия негативы лотка и приточных патрубков. Затем на поверхность из распылителя наносится логотип Matbet. Бетонное монолитное кольцо с дном Perfect готово.

Своевременный выход на рынок

Компания Matbet Beton ставит во главу угла качество своей продукции, ведь качеством и надежностью она славится во всей Польше. Томаш Банашук считает, что будущее за монолитными кольцами с дном, и линия Perfect полностью удовлетворяет всем его требованиям к качеству изделий. Предприятие постоянно расширяется, при этом во многом это обусловлено простотой производственных процессов и легкостью в уходе за формами. По мнению директора компании, польский рынок готов принять

литые элементы колодцев, в связи с чем были запущены многочисленные рекламные компании для продвижения товара. Помимо плановых поставок, в рамках проактивной маркетинговой стратегии компания Matbet Beton организует рекламные поставки продукции Perfect для наглядного сравнения с традиционными кольцами с дном. Однако для успешной реализации продукта также требуется выстроить соответствующий рынок. Дальнейшим пунктом программы продвижения этих технологий является ознакомление руководства компаний и ведомств с этой системой. Для этого организуются экскурсии на производство, где собственными глазами можно убедиться в преимуществах изделий Perfect.

Ознакомьтесь с видеороликом о новом производстве колец с дном на заводе Matbet:



www.cpi-worldwide.com/cpi-tv/video/schlüsselbauer

Просто сканируйте QR-код вашим смартфоном и проиграйте видеоролик!

Безупречное качество – гарантия надежного будущего

Уже первые кольца с дном, сошедшие с линии на заводе Matbet Beton, отличались высоким уровнем качества. Тем не менее, специалисты компании продолжают работу над оптимальной рецептурой смеси для каждого изделия. Помимо проверенных поставщиков инертных, цемента и добавок, Matbet Beton также делает ставку на собственную бетонную лабораторию, занимающуюся исследованиями в этой области. Кроме того, на заводе налажена система комплексного производственного контроля качества выпускаемой продукции.

ДАЛЬНЕЙШАЯ ИНФОРМАЦИЯ



Matbet Beton
Sady k. Poznania, ul. Rolna 12,
62-080 Tarnowo Podgórne, Poland
T +48 61 8146146, F +48 61 8147167
biuro@matbet.pl, www.matbet.pl



SCHLÜSSELBAUER TECHNOLOGY GmbH&CoKG
Hörbach 4
4673 Gaspolthofen, Austria
T +43 7735 7144 0, F +43 7735 7144 56
sbm@sbm.at, www.sbm.at
www.perfectsystem.eu